



EL MERCURIO

100 MUJERES LÍDERES 2025



SANTIAGO DE CHILE, DOMINGO 02 DE NOVIEMBRE DE 2025
 economiaynegocios@mercurio.cl

24° Edición del Premio que entregan Mujeres Empresarias y El Mercurio

100 MUJERES LÍDERES 2025: Avanzan en el mundo público y las ciencias

Fueron cerca de 24 mil nominaciones que se tradujeron en más de mil nombres únicos en las cinco categorías. El 76% de las premiadas recibe el reconocimiento por primera vez.

Destacan mujeres que han ido ampliando el espacio a nuevas responsabilidades en el mundo público, como la Contraloría o el Consejo Fiscal Autónomo.

La ingeniería, investigación e inteligencia artificial entran al mundo de los negocios de la mano de empresarias, profesionales y ejecutivas con trayectorias que se proyectan más allá del país.

CRISTINA ACUÑA
 CEO de Idea-Tec



Doctora en Química y CEO de Idea-Tec. Pionera en economía circular, convierte residuos de plumavit en pinturas sustentables que reducen la huella de CO2. En 2025 impulsó la expansión de su tecnología y nuevas alianzas estratégicas, consolidando a Idea-Tec como referente en innovación ambiental y valorización de residuos.

PAMELA ATALA
 Fundadora de Kanan Caring



Ingeniera Civil Industrial y fundadora de Kanan Caring, empresa que entrega atención integral a adultos mayores y pacientes psiquiátricos. En 2025 amplió su red a nuevas regiones, acompañó a más de mil familias y creó 90 empleos de calidad.

CAROLINA BEZANILLA
 Fundadora de Papel Pintado



Diseñadora y fundadora de Papel Pintado, empresa pionera en murales decorativos en Chile. En 2025 expandió su visión creativa a través de Carolina a Colombia, marca que debutó en España, asociándose con destacados diseñadores europeos.

MARÍA ELBA CHAHUÁN
 Fundadora de Apaño



Ingeniera Comercial de la UAI, es fundadora de la plataforma que ha digitalizado y profesionalizado a miles de emprendedores, y ha promovido un ecosistema más inclusivo desde espacios como la Multigremial Nacional, Valor Pyme Bci y la Cámara de Comercio de Santiago. En 2025 lidera el proyecto Mi Comprimiso Pyme.

PILAR CABEZAS
 CEO de Mecánicas Activas



Tecnóloga médica y mecánica automatriz, creadora del primer taller automatriz 100% femenino en Puerto Montt. Impulsa la formación técnica, la innovación y el liderazgo femenino en la industria. En 2025 consolidó una red que fomenta la inclusión de mujeres en áreas STEM.

MÓNICA ÁLVAREZ
 Gerente general de Buses Hualpén



Ingeniera Comercial y MBA, lidera Buses Hualpén, una de las empresas de transporte de personas más grandes del país con presencia de Arica a Punta Arenas y más de 6.000 colaboradores. Bajo su dirección, ha impulsado la participación femenina —alcanzando un 20% en Conecta Mobility— y ha consolidado su liderazgo nacional.

Empresarias: Creando empresas desde nuevas áreas como el arte o la mecánica, y ponen su sello en las finanzas

En esta categoría irrumpen desde la ingeniería y neurociencia, a la gastronomía aplicadas a la empresa.

MACARENA PÉREZ
 Socia de Econsult



Economista especializada en mercado de capitales, ha impulsado la articulación público-privada entre reguladores e inversionistas. Desde Icare, lideró mesas de trabajo con la Superintendencia de Pensiones para apoyar la reforma previsional y coordinar instancias con la CMF y el Banco Central.

MARCELA DELGADO
 Fundadora y CEO de Sudvet Corp



Médico Veterinario y MBA, lidera esta empresa pionera en innovación biotecnológica para la salmonicultura. Ha impulsado alternativas no farmacológicas que reducen en 40% el uso de antiparasitarios y disminuyen el consumo de antibióticos en los peces.

ALEJANDRA ESCANDÓN
 Fundadora de Andes Neurofeedback



Neurocientista y neuropsicóloga, máster en Estudios Familiares y Neurociencias por la Universidad de Cornell. Pionera en neurociencias aplicadas en Sudamérica y primera certificada BCJA en la región. En 2025 impulsó la expansión de Andes Neurofeedback a Chile y Argentina con programas de bienestar basados en medición cerebral.

CARMEN GÓMEZ
 Gerente General de Grupo Gómez



Contadora y gerente general del Grupo Gómez, con 43 años de trayectoria, transformó un taller familiar en un holding industrial con presencia en cinco regiones y exportaciones a Perú, Bolivia y Argentina. En 2025 impulsó la internacionalización a Canadá y la creación de Oriflex, su cuarta empresa.

TERESA HERRERA
 Directora Ejecutiva de Venture Chile



Ingeniera Comercial y especialista en financiamiento e innovación, lidera VentureChile y es fundadora de tuMentora.cl, ConectaMujer y Faro Angels, la primera red de inversionistas ángeles regional. En 2025 ha impulsado la descentralización del acceso al capital y la formación de inversionistas en regiones.

MARCELA RUIZ
 Fundadora y CEO de Acústica Marina



Bióloga marina y fundadora de Acústica Marina, empresa de base científica que desarrolla soluciones hidroacústicas con IA para proteger la vida submarina. Su trabajo ha posicionado a Chile como referente en innovación oceánica.

FRANCESCA FARAGGI
 Fundadora de 100 Minds



Psicóloga con más de 20 años en liderazgo organizacional y reconocida por liderar la llegada de Starbucks a Chile. Fundó 100 Minds, startup que entrena habilidades humanas con inteligencia artificial. En 2025 validó su tecnología con empresas de minería, banca y retail.

ELISA JORDÁN
 Co-Founder de ProntoPaga



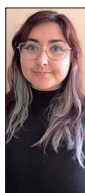
Especializada en pagos digitales, esta fintech tiene operaciones en cinco países y más de 200 colaboradores. Ha impulsado una cultura en que el 50% de los cargos C-Level y el 65% del equipo son mujeres. En 2025 fue nominada a Leader of the Year en SBC Americas.

PILAR LARRAÍN
 Fundadora de Amano



Hace 20 años transformó la belleza en una herramienta de inclusión laboral. Ha capacitado y da empleo a cientos de mujeres en situación vulnerable. En 2025 expandió su línea de productos y programas formativos, consolidando a Amano como referente nacional.

MELISA MUÑOZ
 Fundadora de AutistApp



Ingeniera e investigadora del Centro de Datos e Inteligencia Artificial de la U. de Concepción, es fundadora de AutistApp, aplicación gratuita que ha mejorado la autonomía y calidad de vida de personas autistas y sus familias. En 2025 fue reconocida por Forbes 30 Under 30 Latinoamérica en Impacto Social.

GABRIELA SALVADOR
 Cofundadora de Chile Converge



Ingeniera Comercial con más de 30 años de trayectoria en finanzas, ha liderado transformaciones en banca, mercado de capitales y emprendimiento. Desde ChileConverge ha apoyado a más de 100.000 mipymes, promoviendo inversión de impacto y formalización productiva.

MAEVA RIROROCO
 Cofundadora de Maururu Travel de Rapa Nui



Ingeniera Comercial, empresaria rapanui, cofundadora de Maururu Travel y los hoteles Taha Tai y Haré Te Ariki y presidenta de la Cámara de Turismo de Rapa Nui. Ha impulsado el turismo sostenible e inclusivo en la isla.

KASANDRA LEIVA
 Cofundadora de Dronity



Geógrafa y magister en Teledetección, ha liderado la profesionalización de la industria de drones en Latinoamérica. Desde Dronity impulsa la formación técnica con certificación internacional y promueve la educación STEAM con propósito. En 2025 fortaleció programas educativos en escuelas y capacitaciones para mujeres.

VALENTINA LAVAL
 Co-Founder y Chief Learning Officer de Lifebox



Psicóloga y Máster en Psicología Organizacional (UAI), con estudios en Harvard y Michigan. Es cofundadora y Chief Learning Officer de Lifebox, pionera en aprendizaje corporativo ágil en Latinoamérica. En 2025 lideró la creación del modelo de certificación, que establece estándares regionales de desarrollo humano.

MARÍA ISABEL SERRANO
 Socia Fundadora de Dunkin' Chile



Hace 28 años trajo a Chile la franquicia maestra de Dunkin', construyendo una operación 100% nacional que hoy cuenta con 153 locales entre Arica y Puerto Montt y más de 2.000 colaboradores. En 2025 lideró la apertura de 19 nuevos locales, impulsando empleo, descentralización e innovación.



B 6 | 100 MUJERES LÍDERES 2025

DOMINGO 2 DE NOVIEMBRE DE 2025 | EL MERCURIO



MARÍA PAZ ACHURRA
Directora de RedMaestra

Arquitecta de profesión, a través de esta organización forma y conecta a mujeres en oficios técnicos de la construcción y la energía. En 2025 lideró la presencia internacional de la red en el Parlamento Europeo con el proyecto Women Can Build LatAm.

Servicio Social:

Creando nuevos proyectos para aportar en inclusión, empleo y educación

Desde herramientas en digitalización, forestación, hasta apoyo para adultos mayores o escolares, son algunos de los ámbitos que inspiran el trabajo de estas líderes.



ÁNGELA CAVEDES
Directora de Formación de Enseña Chile

Profesora de Biología y entrenadora deportiva, lidera la formación de más de 500 profesionales en liderazgo educativo que impactan a más de 30.000 estudiantes en 12 regiones. En 2025 consolidó estrategias de acompañamiento docente y redes colaborativas.



CATALINA ARAYA
Directora de Educación en País Digital

Socióloga UDP, Máster en Innovación Social, con 12 años liderando el área de Educación de Fundación País Digital. Bajo su dirección, la participación femenina en los programas aumentó del 20% al 50%. En 2025, sus iniciativas impulsaron habilidades digitales y una educación inclusiva para la economía del futuro.



ARACELLY BRITO
Presidenta y directora ejecutiva de Fundación Ley Domingo

Impulsora de la Ley 21.371, pionera en Chile y Latinoamérica en garantizar acompañamiento digno a familias que enfrentan pérdida gestacional o neonatal. En 2025 amplió su impacto con programas de memoria, salud mental y redes de apoyo que hoy alcanzan a más de 400 familias.



XIMENA CALCAÑI
Presidenta de Casa de la Paz

Con más de 30 años dedicada a la infancia y la protección social, ha liderado instituciones como Fundación San José, María Ayuda y Fortas, creando modelos innovadores de acompañamiento y redes para jóvenes en vulnerabilidad.



KARLA CANTUARIAS
Gerente de Sensibilización e Incidencia en Fundación Kodea

Periodista y científica política, ha impulsado la transformación educativa y el empoderamiento digital de mujeres y docentes en el país. Desde Kodea ha liderado la incorporación de habilidades digitales en la educación, visibilizando cómo la ausencia de ellas es también una brecha de pobreza.



MARÍA CRISTINA CARDEMIL
Subdirectora de Salud de Desafío Levantemos Chile

Kinesióloga e ingeniera comercial, ha liderado más de 120 operativos médicos en 14 regiones, entregando atención a más de 40.000 personas en listas de espera. En 2025 consolidó un modelo preventivo de salud que mejora la calidad de vida de trabajadores y familias.



CARMEN CISTERNAS
Directora de Fundación Belén Educa

Educadora y líder en equidad educativa, ha transformado la enseñanza en contextos vulnerables. En 2025 fortaleció alianzas público-privadas que beneficiaron a estudiantes con tutorías y consolidó un modelo que permite que el 69% de sus egresados acceda a la educación superior.

Ejecutivas:

Lideran digitalización, sostenibilidad y transformación dentro de sus organizaciones

Con amplia trayectoria, varias encabezan procesos de cambio al interior de sus respectivas compañías; mientras que otras, además, asumen cargos que, por primera vez, son destinados a mujeres.



MARTA ALONSO
Directora de América del Sur de Global Energy Services (GES)

Ingeniera y líder en energías renovables, impulsa proyectos de alto impacto en sostenibilidad e innovación. En 2025 promovió el Primer Encuentro Latinoamericano de Mujeres Líderes en Energía con Walk The Talk®, fortaleciendo la participación femenina en la industria.



MARÍA JOSÉ AMPUERO
Gerente de Marketing y e-commerce de Salcobrand

Lidera la transformación digital y el programa Mi Salcobrand, que en 2025 superó los 3 millones de usuarios activos. Bajo su gestión, la compañía obtuvo sus primeros Premios Effie y fortaleció el acceso a salud con foco en bienestar e innovación.



YESSICA CARTAJENA
Directora regional de Estrategia Global de Microsoft

Ingeniera civil electrónica y magíster en Ingeniería Industrial, impulsa la transformación digital y el uso ético de la inteligencia artificial en América Latina. Es la primera mujer en presidir el Consejo Superior de la U. Técnica Federico Santa María.



PAOLA CIFUENTES
Legal manager de Anglo American

Abogada con más de 25 años de experiencia en minería y energía, es también directora de Sonami. Ha liderado hitos como la aprobación ambiental de Los Bronces Integrado y el acuerdo Colteco-Anglo, fortaleciendo la posición de Chile en la industria del cobre.



MAGDALENA DÍAZ
Directora de Icare

Trabajadora social y magíster en Políticas Públicas, impulsa el diálogo entre empresa, Estado y sociedad civil. En 2025 ha fortalecido el diálogo y la colaboración público-privada, promoviendo liderazgo femenino, excelencia empresarial y desarrollo sostenible con propósito social.



MARIANA GÓMEZ
Gerente de Credicorp Capital Chile

Abogada, encabeza el Programa de Equidad del Grupo Credicorp para más de 45.000 colaboradores en Latinoamérica. En 2025 asumió la gerencia general en Chile, fortaleciendo áreas como Wealth Management y Mercado de Capitales. Promueve una cultura de liderazgo inclusivo con metas de paridad sénior al 2028.



GABRIELA GUROVICH
Gerente general de AGF

Encabeza la mayor AGF del país, con más de 17 mil millones de dólares en activos y 450 mil participantes. Actualmente, preside la Asociación Gremial de Fondos Mutuos y forma parte del Comité Financiero del Ministerio de Hacienda, aportando a la modernización del mercado de capitales en Chile.



MARÍA JOSÉ GUTIÉRREZ
Directora ejecutiva de Grupo Enovus

Ingeniera comercial de la PUC, lidera el principal holding de educación online de Chile, presente en seis países, con más de 1.700 colaboradores y 250 mil estudiantes al año. Este año ha impulsado la expansión internacional de Enovus y la incorporación de nuevas tecnologías que amplían el acceso a una educación de calidad en Latinoamérica.



MAIA HOIMAN
Gerente general de Banco Falabella

Economista, ha consolidado a Banco Falabella como líder en cuentas corrientes y tarjetas de crédito. En 2025 impulsó la adopción de inteligencia artificial generativa, resolviendo el 65% de los casos de atención con alta efectividad.



DANIELLE LAPORT
Gerente de Gestión Corporativa de la Cámara Chilena de la Construcción

Ingeniera civil industrial de la UFFSM y MBA UC, fue de las primeras mujeres en liderar en minería y construcción. Este año ha impulsado la consolidación de la Corporación Déficit Cero y el aumento de la participación femenina del sector del 8% al 18%.



CYNTHIA LEIVA
Gerente general de Solventum Chile

Ingeniera comercial, lideró en 2024-2025 la transición de 3M Health Care a Solventum, hoy una de las mayores compañías de dispositivos médicos del mundo. Desde Chile ha consolidado su operación regional, fortaleciendo la eficiencia del sistema de salud y promoviendo liderazgo femenino e innovación con propósito.



GLORIA MALDONADO
Directora de Enap

Ingeniera civil química ha impulsado una gestión marcada por la eficiencia, la sostenibilidad y la innovación en la petrolera estatal. En 2025, la empresa registró utilidades históricas sobre los US\$ 250 millones y avanzó en proyectos de hidrógeno verde, biocombustibles y diésel renovable.



MARÍA SOLEDAD MATOS
Gerente general de Kyndryl

Ingeniera comercial y diplomada en Dirección Comercial y Ventas, lidera la transformación digital de grandes empresas. En 2025 ha impulsado alianzas para reducir la brecha de talento digital y promover la inclusión, acercando la tecnología a personas con discapacidad y potenciando el liderazgo femenino.



PRISCILLA MOLINA
Gerente general de Clínica Meds

Administradora pública y MBA de la Universidad de Chile, en estos 5 años en Meds ha consolidado su expansión a 9 centros médicos y 2 clínicas de alta complejidad. En 2025 inauguró NOXIS, primer centro latinoamericano que integra formación, innovación y simulación quirúrgica avanzada.



MARÍA JOSÉ O'SHEA
Directora de Narrativa by Cadem

Periodista con amplia trayectoria en medios de comunicación, lidera la agencia de comunicaciones Narrativa by Cadem, que busca ayudar al mundo empresarial a conectarse más y mejor con el país.



MARCELA ORTIZ
Head of Legal para Chile y la Región de Mercado Libre

Abogada de la Universidad Católica, lidera esta área en Chile, Perú, Ecuador, Colombia y Venezuela. En 2025 fue nuevamente reconocida en el GC Powerlist de The Legal 500 y fortaleció marcos regulatorios para el e-commerce y las fintechs en la región.



CAROLINA VÁSQUEZ
Gerente general de Sonami

Ingeniera comercial y MBA, impulsa una gestión que acerca la gran, mediana y pequeña minería a los territorios, fortaleciendo el diálogo, la información estratégica y la comprensión del aporte del sector minero al desarrollo y la transición energética del país.



VANNIA TORO
Gerente general de Copec Emoac

Ingeniera civil electricista de la Universidad de Chile, lidera la división de energía renovable, eficiencia y digitalización del holding. Ha migrado a más de 500 compañías al mercado libre y promovido inversiones por más de US\$ 500 millones. En 2025 consolidó acuerdos de almacenamiento a gran escala, impulsando la descarbonización.



DANIELA ZECCHETTO
Presidenta de AFP Cuprum

Primera mujer en presidir una AFP en Chile, en un momento clave para el sistema previsional como la implementación de la reforma de pensiones. Ha promovido una gestión cercana y responsable con los afiliados. Este año impulsó además 'Empresas para todas las edades', que fomenta culturas laborales inclusivas y diversas.



LILIANA CORTÉS
 Directora social del Hogar de Cristo

Trabajadora social con más de 30 años de experiencia, impulsa programas innovadores en vivienda, empleo, salud y cuidados. En 2025 ha fortalecido la articulación con políticas públicas como el Sistema Nacional de Cuidados y el reingreso escolar, promoviendo una mirada integral y digna de la pobreza.



BEATRIZ DE GREGORIO
 Jefa del Departamento de Salud de Gendarmería

Matrona y magíster en Salud Pública, en 2025 ha fortalecido el acceso a atención sanitaria integral y salud mental para personas privadas de libertad y funcionarios, con enfoque de género y derechos humanos.



MARÍA JOSÉ DÍAZ
 Gerenta general de Fundación Chile Mujeres

Ingeniera comercial UC y máster en Políticas Públicas de Columbia University. Con más de 12 años de experiencia en equidad de género, lidera la generación de evidencia y políticas para reducir brechas. En 2025 impulsó el Informe de Equidad Empresarial y Buen Gobierno Corporativo.



CAROLINA GARCÍA
 Fundadora de Comunidad Inclusiva

Ingeniera civil industrial de la Universidad de Chile lleva 25 años en la industria minera y fue reconocida por su liderazgo en inclusión y equidad de género, además de su labor como mentora en redes académicas y profesionales que impulsan a mujeres y personas con discapacidad.



MACARENA MCKAY
 Directora ejecutiva de Fundación Economía y Administración Alumni UC

Ingeniera comercial UC y referente en liderazgo ético y adopción responsable de la inteligencia artificial. Impulsa una comunidad comprometida con la formación de líderes conscientes y la entrega de becas a estudiantes.



ALEJANDRA MÉNDEZ
 Presidenta electa 2026 de Childhood Cancer International

Profesora de Inglés PUC, con formación en gestión de organizaciones sociales en Harvard y IESE. Dirige Fundación Nuestros Hijos y lidera la red mundial Childhood Cancer International. En 2025 impulsó la Ley de Preservación de la Fertilidad, que garantiza a pacientes oncológicos la posibilidad de ser padres.



FLORENCIA MINGO
 Directora ejecutiva Fundación Impulso Docente

Psicóloga UC y magíster en Políticas Públicas de Harvard University, a través de la fundación ha fortalecido el liderazgo pedagógico y el bienestar de más de 30 mil docentes en 200 establecimientos del país. Este año ha liderado la Academia Impulso Directivo.



CAROLINA PAVEZ
 Fundadora y directora ejecutiva de M Kapas

Profesora de Francés y empresaria con estudios en el ESE Business School, es directora de Chile Convergencia y fundadora de M Kapas, plataforma que impulsa el empoderamiento económico de mujeres trabajadoras.



MARÍA ANTONIETA REY
 Fundadora y Directora de Padre Manolo de Talca

Decoradora y empresaria del rubro mobiliario, hace 16 años lidera esta institución dedicada al cuidado y acompañamiento de enfermos terminales sin redes de apoyo. En 2025 ha impulsado diversas iniciativas para sostener y ampliar la capacidad del hogar, garantizando atención digna y humana.



YAEL SENERMAN
 Directora ejecutiva de Fundación Olivo

Economista de la Universidad de Chile, ha dedicado su carrera a fortalecer la sociedad civil y las políticas sociales. Desde 2019, ha apoyado y financiado a más de 150 organizaciones, beneficiando a 300.000 personas, a través de esta fundación.



MARÍA PAZ TAGLE
 Fundadora y directora de Mujer Impacta

Organización que desde 2013 descubre, reconoce y apoya a mujeres que impulsan transformaciones sociales en todo Chile. Bajo su liderazgo, la red reúne hoy a más de 240 líderes sociales cuyas iniciativas benefician a 3,2 millones de personas.



SUZANNE WYLIE
 Directora ejecutiva de Fundación Reforestemos

PUBLICISTA, creó esta fundación que ha convertido la conservación y restauración de ecosistemas en una causa ciudadana. Bajo su dirección, han plantado más de 1,6 millones de árboles nativos y articulado una red de 6.000 voluntarios y 700 empresas.



PAULA AGUIRRE
 Vicerrectora de Inteligencia Digital de la U. Católica

Ingeniera civil mecánica y doctora en Astrofísica, en 2025 se convirtió en la primera vicerrectora de Inteligencia Digital de la U. Católica, integrando la inteligencia artificial de forma ética y transversal en la formación, investigación y gestión.

Profesionales, académicas e investigadoras: Abriéndose paso desde la inteligencia artificial a la salud mental, criminología y deporte

Doctoras en alimentación, salud pública y criminología, artistas como Myriam Hernández o la atleta Martina Weil, son las múltiples disciplinas que abarcan las premiadas de este año.



GABRIELA CLIVIO
 Socia Vios Consulting y Board Member IVSC Business

Economista y académica en finanzas, ha sido reconocida como Mejor Profesora de Posgrado en la FEN y la UAI. Es la primera mujer latinoamericana en el Board de Valorización de Negocios del IVSC.



ROSA CONTRERAS
 Carpintera de Ribera Región de Aysén

Única mujer inscrita en el Registro del Patrimonio Cultural Inmaterial de Aysén. Domina todo el proceso de construcción de embarcaciones. En 2025 se ha dedicado a enseñar a jóvenes de la región y promover la participación de más mujeres en este oficio.



ELISA ANSOLEAGA
 Directora de Investigación de la Fac. de Psicología de la U. Diego Portales

Psicóloga, MSc en Políticas Públicas y PhD en Salud Pública. Ha liderado proyectos sobre salud mental laboral con enfoque de género y bienestar institucional. En 2025 impulsó un programa de apoyo psicológico para los equipos tras los incendios en la zona centro-sur, y desarrolló un modelo sobre liderazgo hospitalario.



PAULINA BRAVO
 Directora de Educación y Participación en Salud de Fundación Arturo López Pérez

Enfermera y doctora en Salud Pública por Cardiff University. En 2025 fue nombrada por la OCEI como su única representante latinoamericana, por su liderazgo en participación y educación de pacientes con cáncer.



ELISA CABEZON
 Directora de Pivotes

Economista e ingeniera comercial UC, reconocida entre las profesionales sub-40 con mayor impacto en el ámbito económico. Ha fortalecido el debate público con evidencia y análisis en temas como empleo formal, salud fiscal y ahorro previsional.



PIA GREENE
 Académica del Centro de Estudios en Seguridad y Crimen Organizado, USS

Doctora en Ciencia Política y periodista, es experta en seguridad y crimen organizado en Chile. Exjefa de la División de Estudios del Ministerio del Interior, ha liderado estrategias nacionales de prevención y análisis delictual. Es directora en Chile de la Misión Internacional de Ciudades Seguras.



JOSEFINA CRUZAT
 Investigadora de Latin American Brain Health Institute

PhD en Neurociencia Computacional y Atlantic Fellow del Global Brain Health Institute (GBHI), lidera investigaciones sobre envejecimiento cerebral y desigualdad social en América Latina. Lidera el proyecto BRAIN-CLIMA, sobre el impacto del cambio climático en la salud cerebral.



CLAUDIA DURÁN-ANIOTZ
 Directora del BrainLat de la UAI

PhD en Ciencias Biomédicas, dirige BrainLat (UAI) y el Laboratorio de Neurociencia Traslacional, liderando estudios pioneros en biomarcadores sanguíneos para diagnóstico temprano de Alzheimer y demencia. Atlantic Fellow en el GBHI, impulsa redes internacionales, articulando colaboraciones científicas.



CATALINA FILLOL
 Directora del ATP 250 ChileOpen

Líder en gestión deportiva, impulsa el desarrollo del ATP 250 de Santiago como plataforma de innovación y proyección internacional. En 2025 fortaleció el tenis formativo y la participación de jóvenes talentos, promoviendo inversión sostenible y liderazgo femenino en la industria.



MARÍA JOSÉ GALOTTO
 Subdirectora de LABEN-Chile

Profesora en Farmacia y Magíster en Ciencia e Ingeniería de los Alimentos, es pionera en Chile en investigación de envases sostenibles y líder en innovación aplicada. En 2025 impulsó la creación del spin-off Smart Packaging Solutions, para reducir el impacto ambiental en la industria alimentaria.



MYRIAM HERNÁNDEZ
 Artista

Es una de las voces más reconocidas de la música latinoamericana y un ícono de la balada romántica. En 2025 hizo historia al convertirse en la primera mujer chilena en presentarse sola en el Estadio Nacional, reuniendo a más de 40 mil personas con su Tauro World Tour.



BETTINA HORST
 Directora ejecutiva de Libertad y Desarrollo

Economista y Máster en Políticas Públicas de la PUC, es una voz influyente en el debate público nacional. Lidera Libertad y Desarrollo, promoviendo políticas basadas en evidencia y una gestión pública centrada en el mérito y la eficiencia. Integrante del Consejo de Alta Dirección Pública y excomisionada experta en el proceso constitucional.



PILAR LARROULET
 Profesora en la escuela de Justicia Criminal de Rutgers University

PhD en Criminología y reconocida investigadora en justicia penal, ha liderado estudios sobre encarcelamiento, reinserción social y violencia en Chile, con especial foco en mujeres privadas de libertad. En 2025 integró el Panel Consultivo de Expertos en Seguridad y publicó investigaciones sobre salud mental pospenitenciaria y protección infantil en el Journal of Human Resources.



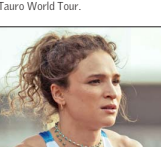
SILVIA SANDOVAL
 Académica, pianista y directora del Coro-Escuela Arsaris XXI

Figura clave de la música coral chilena y formadora de generaciones. En 2025 dirigió junto a la Orquesta de Cámara de Chile el estreno nacional de la Misa IV° 5 de Schubert, y lidera homenajes a los 80 años del Nobel de Gabriela Mistral, difundiendo su legado poético-musical.



TERESA TORRES
 Paleontóloga

Pionera en el estudio científico de la Antártica, fue la primera paleontóloga del país y lideró más de 20 expediciones al continente blanco, reconstruyendo la historia climática de la zona austral del planeta. Como profesora de la Universidad de Chile ha abierto este camino a nuevas generaciones de científicas.



MARTINA WEIL
 Atletas del Team Chile

Especialista en 400 metros planos, en 2025 alcanzó sus mejores marcas personales, estableciendo nuevos récords nacionales en 200 y 400 metros. Clasificó al Mundial de Tokio y a la final de la Diamond League en Zúrich.



B 8

100 MUJERES LÍDERES 2025



DOMINGO 2 DE NOVIEMBRE DE 2025 | EL MERCURIO

Servicio Público:

Contraloría, Medio Ambiente, Teatro Municipal... conquistando posiciones históricas para las mujeres

Representan el acceso a nuevas responsabilidades públicas en diversos quehaceres como la administración central, comunal y los gremios, entre otros espacios para desplegar el liderazgo femenino.



ANA MARÍA ARRIAGADA
Presidenta del Colegio Médico

Médica cirujana de la Universidad de Chile y magíster en Bioética de la UDD, en 2025 ha liderado propuestas para fortalecer la salud pública y reducir las listas de espera...



PAULA BENAVIDES
Presidenta del Consejo Fiscal Autónomo

Ingeniera comercial y magíster en Economía Aplicada de la PUC, con amplia trayectoria en política fiscal, previsional y de salud. Desde 2025 lidera este organismo técnico...



HEIDI BERNER
Subsecretaria de Hacienda

Ingeniera Comercial y Magíster en Administración Pública de la U. de Harvard. Desde 2023, lidera procesos clave de modernización del Estado y transformación digital...



SOLANGE BERSTEIN
Presidenta de la Comisión para el Mercado Financiero

Doctora en Economía de la Universidad de Boston. Ha liderado la implementación de la Ley Fintec y la Ley de Deuda Consolidada...



CAROL BOWN
Alcaldesa de San Miguel

Abogada de la PUC, magíster en Políticas Públicas y máster en Derecho. Hace un año fue electa alcaldesa e impulsó una gestión centrada en la seguridad, la recuperación de espacios públicos y la vida comunitaria en San Miguel



FRANCISCA CONTRERAS
Directora ejecutiva de startuLab.01

Ingeniera en Biotecnología con posgrado en Negocios, Innovación y Emprendimiento en la Graduate School of Business de Stanford. Lidera startuLab.01, el primer hub con laboratorios para startups deep tech...



LUZ DIDIER
Directora de SK Godeluy y consejera de Sofora

Abogada y magíster en Derecho Ambiental, directora de SK Godeluy y desde 2025 es la consejera más joven del gremio industrial. Representa una nueva generación de liderazgo empresarial que une competitividad y sostenibilidad



CATALINA FORTUÑO
Directora del Instituto para la Resiliencia Ante Desastres

Ingeniera civil estructural y magíster en Ciencias de la Ingeniería UC, con un MSc en Ingeniería Sísmica y Gestión de Desastres de UCL (Londres), ha fortalecido el rol del instituto como aliado técnico del Estado



GLORIA HUTT
Presidenta de la Asoc. de Concesionarios de Obras de Infraestructura Pública

Ingeniera civil y exministra de Transportes y Telecomunicaciones, en 2025 asumió la presidencia de las 43 empresas que integran COPSA. Impulsa el fortalecimiento de la colaboración público-privada y la apertura de nuevas áreas de desarrollo



MARIANA ILLANES
Capitán de Corbeta de Armada de Chile

Cirujano dentista de la U. de Concepción y especialista en Rehabilitación Oral, la Ccapitán de Corbeta (SD) ha dedicado dos décadas al servicio en salud naval. Fue la oficial que recibió a las primeras cadetes femeninas en la Escuela Naval y la primera mujer en embarcarse en unidades a flote



CAROLINA ITURRA
CEO de MetroMuv

Ingeniera y Executive MBA de la UAI, con más de 17 años de experiencia en medios de pago. Desde 2024 lidera MetroMuv, el nuevo ecosistema de movilidad del Metro, integrando transporte, tecnología y servicios para mejorar la experiencia de millones de pasajeros



ANA CRISTINA JANS
Gerente general de Apreloche

Fue reconocida como Mujer Destacada del Agro por el Ministerio de Agricultura y ha fortalecido la presencia pública y digital del gremio de los productores lecheros del país, visibilizando el rol de la mujer en el agro y promoviendo políticas para un sector más sostenible, inclusivo y competitivo



SUSANA JIMÉNEZ
Presidenta de la Confederación de la Producción y del Comercio

Ingeniera Comercial y Mmagíster en Economía de la PUC. Como Presidenta de la CPC, lidera la articulación de los principales gremios empresariales del país, impulsando un sector productivo comprometido con el desarrollo sostenible, la inversión responsable y el progreso social de Chile



CARMEN GLORIA LARENAS
Directora general del Teatro Municipal de Santiago

Periodista y ex bailarina clásica profesional, diplomada en Historia del Arte Europeo. Primera mujer en dirigir el Teatro Municipal de Santiago en 168 años, con una gestión que fortaleció el talento nacional y amplió el acceso cultural. En 2025 consolidó el acuerdo con la Ópera de París y creó el Ballet Juvenil



ROSARIO NAVARRO
Presidenta de la Sociedad de Fomento Fabril

Primera mujer en liderar el gremio industrial en más de 140 años, tiene más de 20 años de trayectoria en innovación y transformación digital, impulsa una agenda empresarial basada en sostenibilidad, colaboración y propósito, fortaleciendo el rol de la industria como motor de desarrollo



MARCELA OYARZÚN
Directora ejecutiva de Fundación Encuentros del Futuro

Ha consolidado al Congreso Futuro como el principal espacio de divulgación científica de América Latina, lidera Proyecto Chile 2050, articulando a más de 2.000 expertos de distintos sectores para definir una hoja de ruta hacia el desarrollo sostenible del país, conectando ciencia, política y ciudadanía



DOROTHY PÉREZ
Contralora General de la República de Chile

Abogada de la U. de Chile y magíster en Gestión (PUCV) y en Ciencia y Políticas Públicas (UAI), asumió como Contralora General de la República en noviembre de 2024. En 2025 ha liderado una gestión marcada por la transparencia y la modernización institucional, enfrentando el denominado Caso Licencias



MARIE CLAUDE PLUMER
Superintendente de Medio Ambiente

Abogada de la U. de Chile y máster en Derecho Ambiental de la Universidad de París I. Entre 2023 y 2025 fortaleció la fiscalización y respuesta sancionatoria e impulsó el Sistema de Seguimiento Atmosférico, que monitorea más de 20 mil fuentes de emisión



KONNY SCHMID
Capitán de Ejército

Con 19 años de servicio, ha sido pionera en la aviación militar, abriendo camino a nuevas generaciones de mujeres en las Fuerzas Armadas. Su trayectoria refleja disciplina, valentía y compromiso con el país, con un liderazgo basado en acción, excelencia y servicio a la comunidad



CHANTAL SIGNORÍO
Presidenta de la Fundación Puerto de Ideas

Cientista política por la U. Católica del Sagrado Corazón de Milán y magíster en Ciencia Política UC, preside esta Fundación que cumplió 15 años promoviendo el pensamiento, la ciencia y las artes desde Valparaíso y Antofagasta.



MARÍA TERESA VIAL
Presidenta de la Cámara de Comercio Santiago

Abogada de la PUC y Mmagíster en Derecho de la Empresa de la U. de los Andes, preside esta Cámara que ha visibilizado las barreras que enfrentan las empresas para crear empleo formal. En 2025 ha impulsado el uso de tecnología para comba la informalidad laboral y promover oportunidades.



AURORA WILLIAMS
Ministra de Minería

Ingeniera comercial de la Universidad Católica del Norte, ha sido dos veces ministra de Minería. En su primera gestión impulsó la Mesa Mujer y Minería, que cumple 10 años y elevó la participación femenina del 8% al 23% en el sector. En 2025 encabeza la Estrategia Nacional del Litio y la primera Política de Minerales Críticos.



PAULINA YAZIGI
Presidenta de la Asociación de AFP

Economista con máster en Macroeconomía de la U. Católica y MSc en Mathematics in Finance de NYU, ha tenido un rol clave en el debate e implementación de la reforma previsional. Impulsa una agenda de educación previsional, formalización laboral y equidad de género.